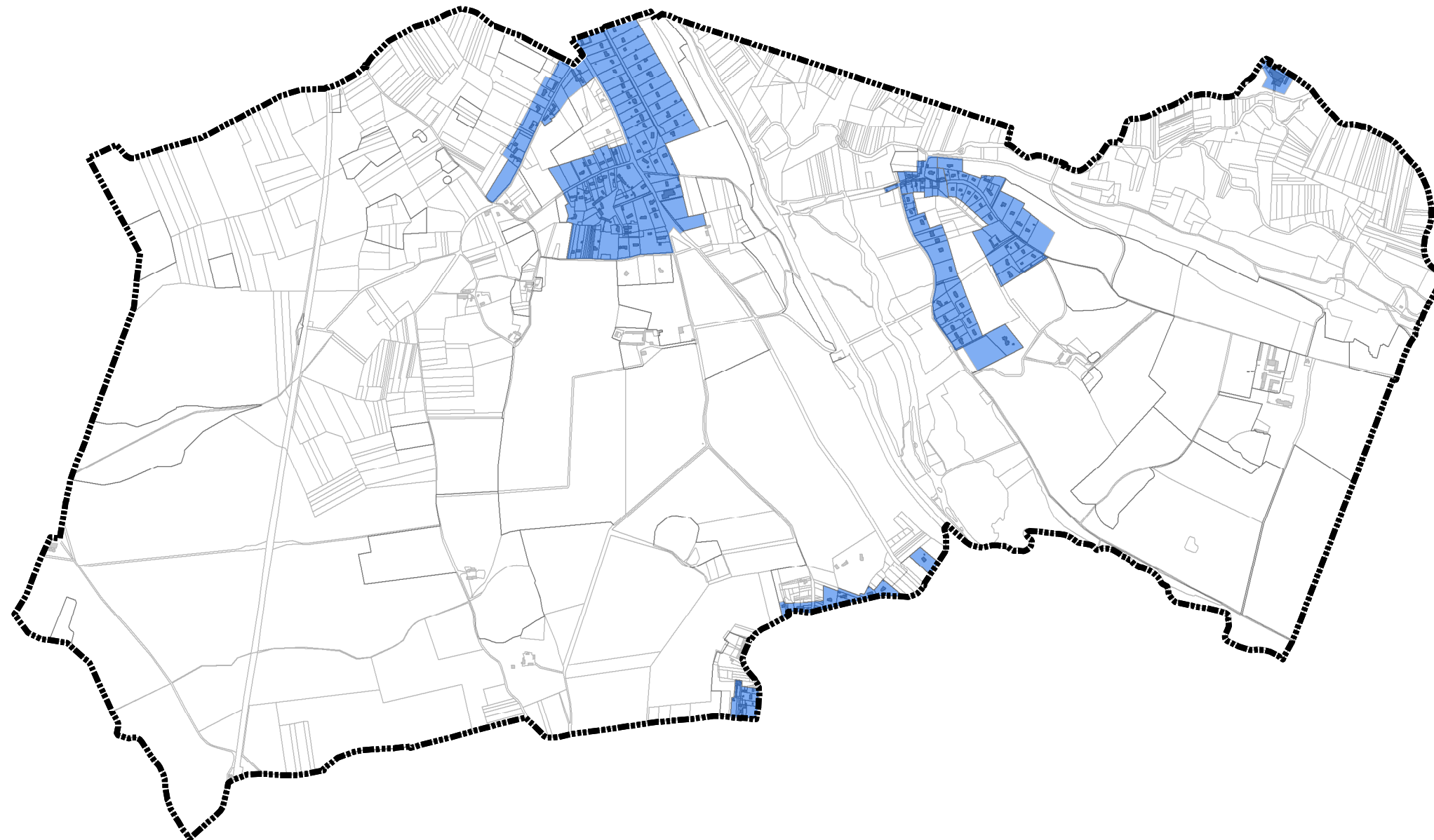


CARTE DE ZONAGE PLUVIAL




CONFLANS SUR LOING

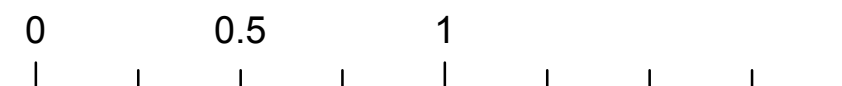
Prescriptions de gestion des eaux pluviales
selon les zones du PLUi



Légende

Règles de gestion des eaux pluviales

-  Parcelles privées :
gestion à la parcelle - eaux
de voiries : exutoire
alternatif au réseau pluvial
en place si possible
-  Parcelles privées :
gestion à la parcelle en
priorité - eaux de voiries :
raccordement au réseau
pluvial existant ou exutoire
alternatif au réseau pluvial
en place si possible
-  Gestion des eaux pluviales
non réglementée



2 Kilomètres